

PRISLISTE 
FÆRDIGBETON
JANUAR 2022



UNICON'S PRODUKTPROGRAM

Unicon har et bredt og veldokumenteret produktprogram, klar til produktion og levering. Programmet omfatter standardvarer og funktionsbetoner, produceret og kontrolleret i henhold til gældende produktstandard. Desuden er en række funktionsbetoner deklareret iht. egen deklaration.

Beton til konstruktionsdele henregnet til eksponeringsklasserne XS2, XS3, XF2, XF4 eller XA3 **skal bestilles specielt**, idet der her vil blive anvendt RAPID cement CEM I 52,5 N (LA) eller LAVALKALI SULFATBESTANDIG cement CEM I 42,5 N SR5 (EA). Disse er nærmere beskrevet i figur til højre.

CO₂-ÆKV. PR M3 BETON

For hver betontype er CO₂-udledningen pr. m³ beton anført for livscyklusstadierne A1-A3 (Produktfasen), jf. EN 15804. Disse stadier omfatter tilvejebringelsen af alle råmaterialer og produkter til betonproduktion, transport til produktionen, intern transport, blandeproces samt affaldsbehandling frem til "end of waste" eller endelig bortskaffelse.

MILJØPÅVIRKNINGER/EKSPONERINGS-KLASSER			
PASSIV	MODERAT	AGGRESSIV	EKSTRA AGGRESSIV
X0	XC2	XD1	XD2*
XC1	XC3	XS1	XD3
	XC4	XS2	XS3
	XF1	XF2	XF4
	XA1	XF3	XA3
		XA2	

* Ikke svømmebassiner

XS2: Chlorider fra havvand. Permanent under vand / dele af marine konstruktioner
 XS3: Chlorider fra havvand. Tidevands-, splash- og sprøjtezoner
 XF2: Frost/tø påvirkning. Moderat vandmætning med tosalt. Vertikale overflader
 XF4: Frost/tø påvirkning. Høj vandmætning, med tosalt eller havvand
 XA3: Stærkt aggressivt kemisk miljø. SO₄²⁻ > 3000 mg/l

Normativ reference DS/EN 206 DK NA.

STANDARDVARER IHT. DS/EN 206 DK NA

KR. PR. M³ EKSKL. MOMS

TRYKSTYRKEKLASSE CYLINDER-/TERNINGTRYKSTYRKE	C12/15	C16/20	C20/25	C25/30	C30/37	C35/45	C30/37	C35/45	C40/50
MILJØPÅVIRKNING	Passiv	Passiv	Passiv	Passiv	Passiv	Passiv	Moderat	Aggressiv	Ekstra Aggressiv
SÆTMÅLSBETON DMAKS 32 MM, SÆTMÅL 40-120 MM	1.245,-	1.280,-	1.315,-	1.351,-	1.388,-	1.425,-	1.561,-	1.792,-	1.891,-
CO ₂ -ÆKV. PR M ³	175 kg	205 kg	220 kg	245 kg	275 kg	305 kg	290 kg	370 kg	440 kg
LAVA BETON* DMAKS 16 MM, FLYDESÆTMÅL 550 MM			1.462,-	1.496,-	1.534,-	1.573,-	1.662,-	1.914,-	2.016,-
CO ₂ -ÆKV. PR M ³			230 kg	280 kg	300 kg	350 kg	310 kg	400 kg	470 kg

FUNKTIONSBETONER IHT. DS/EN 206 DK NA

KR. PR. M³ EKSKL. MOMS

TRYKSTYRKEKLASSE CYLINDER-/TERNINGTRYKSTYRKE	C20/25	C25/30	C30/37	C35/45	C30/37	C35/45	C40/50
MILJØPÅVIRKNING	Passiv	Passiv	Passiv	Passiv	Moderat	Aggressiv	Ekstra Aggressiv
GULVBETON G1 (M-STEN) DMAKS 32 MM, SÆTMÅL 80-120 MM		1.513,-					
CO ₂ -ÆKV. PR M ³		270 kg					
GULVBETON G1 (A-STEN) DMAKS 32 MM, SÆTMÅL 80-120 MM		1.586,-					
CO ₂ -ÆKV. PR M ³		270 kg					
GULVBETON G2 (M-STEN) DMAKS 32 MM, SÆTMÅL 80-120 MM			1.574,-				
CO ₂ -ÆKV. PR M ³			290 kg				
GULVBETON G2 (E-STEN) DMAKS 32 MM, SÆTMÅL 80-120 MM			1.646,-				
CO ₂ -ÆKV. PR M ³			290 kg				
GULVBETON G3 (E-STEN) DMAKS 32 MM, SÆTMÅL 80-120 MM				1.714,-			
CO ₂ -ÆKV. PR M ³				320 kg			
ANLÆGSBETON (E-STEN) DMAKS 32 MM, SÆTMÅL 60-120 MM LAVALKALI SULFATBESTANDIG CEMENT					1.937,-	2.034,-	
CO ₂ -ÆKV. PR M ³					410 kg	480 kg	
FUGEBETON DMAKS 8 MM, SÆTMÅL 200-240 MM	1.587,-	1.627,-	1.667,-	1.742,-	1.991,-	2.094,-	
CO ₂ -ÆKV. PR M ³	280 kg	310 kg	350 kg	340 kg	390 kg	450 kg	

UNI-GREEN®

PRODUKTER MED 25 % CO₂-REDUKTION

UNI-Green® er en produktkategori i rivende udvikling, hvor fokus er reduktion af CO₂-aftrykket – alt andet lige. Her er vores mest bæredygtige betoner med et reduceret CO₂-aftryk på 25 % i forhold til baseline for livscyklusstadierne A1-A3*.

UNI-Green® produkter må ikke anvendes til konstruktionsdele henregnet til eksponeringsklasserne XS2, XF2, XS3, XF4 eller XA3. Disse er nærmere beskrevet i figuren til venstre på side 2.

NEDKNUST PROCESTILSLAG

Unicon erstatter op til 20 % af det grove tilslag med nedknust procestilslag i betoner til passiv miljøpåvirkning, alt i henhold til gældende betonstandard (DS/EN 206 DK NA), Anneks E. Herudover er det også muligt at levere funktionsbeton som fx kantstensbeton med op til 100 % substitution af det grove tilslag. Det nedknuste procestilslag stammer primært fra egen returbeton, som derved genbruges. Dette cirkulære tiltag blev standard i 2020 og vil for 2022 betyde en reduktion på ca. 40.000 tons jomfruelige råmaterialer.

* Baseline for de angivne miljøpåvirkninger (kg CO₂-ækv. per m³ beton) er Fabrikbetonforeningens 3-parts verificerede branche EPD'er (miljøvaredeklarationer) pr. 20. juli 2020. Hvor der IKKE er "sammenfald", er værdierne fastlagt med udgangspunkt i gennemsnitlige mix-design på tværs af vore fabrikker. Alle værdier er afrundet op til et multiplum af 5.

UNI-GREEN® STANDARDVARER IHT. DS/EN 206 DK NA

KR. PR. M³ EKSKL. MOMS

TRYKSTYRKEKLASSE CYLINDER-/TERNINGTRYKSTYRKE	C12/15	C16/20	C20/25	C25/30	C30/37	C35/45	C30/37	C35/45	C40/50
MILJØPÅVIRKNING	Passiv	Passiv	Passiv	Passiv	Passiv	Passiv	Moderat	Aggressiv	Ekstra Aggressiv
UNI-GREEN® / SÆTMÅLSBETON DMAKS 32 MM, SÆTMÅL 40-120 MM	1.245,-	1.280,-	1.315,-	1.351,-	1.388,-	1.425,-	1.561,-	1.792,-	1.891,-
CO ₂ -ÆKV. PR M ³	135 kg	155 kg	165 kg	185 kg	210 kg	230 kg	220 kg	280 kg	330 kg
UNI-GREEN® / LAVA BETON* DMAKS 16 MM, FLYDESÆTMÅL 550 MM			1.462,-	1.496,-	1.534,-	1.573,-	1.662,-	1.914,-	2.016,-
CO ₂ -ÆKV. PR M ³			175 kg	210 kg	225 kg	265 kg	235 kg	300 kg	355 kg

UNI-GREEN FUNKTIONSBETONER IHT. DS/EN 206 DK NA

KR. PR. M³ EKSKL. MOMS

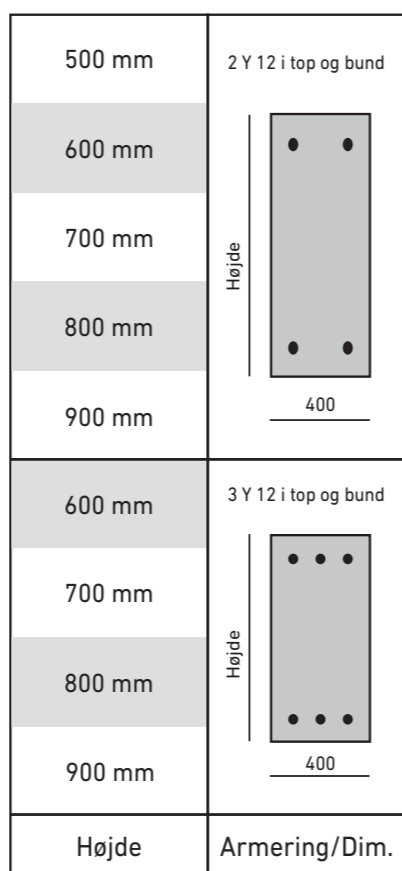
TRYKSTYRKEKLASSE CYLINDER-/TERNINGTRYKSTYRKE	C20/25	C25/30	C30/37	C35/45	C30/37	C35/45	C40/50
MILJØPÅVIRKNING	Passiv	Passiv	Passiv	Passiv	Moderat	Aggressiv	Ekstra Aggressiv
UNI-GREEN® / GULVBETON G1 (M-STEN) DMAKS 32 MM, SÆTMÅL 80-120 MM		1.513,-					
CO ₂ -ÆKV. PR M ³		205 kg					
UNI-GREEN® / GULVBETON G1 (A-STEN) DMAKS 32 MM, SÆTMÅL 80-120 MM		1.586,-					
CO ₂ -ÆKV. PR M ³		205 kg					
UNI-GREEN® / GULVBETON G2 (M-STEN) DMAKS 32 MM, SÆTMÅL 80-120 MM			1.574,-				
CO ₂ -ÆKV. PR M ³			220 kg				
UNI-GREEN® / GULVBETON G2 (E-STEN) DMAKS 32 MM, SÆTMÅL 80-120 MM			1.646,-				
CO ₂ -ÆKV. PR M ³			220 kg				
UNI-GREEN® / GULVBETON G3 (E-STEN) DMAKS 32 MM, SÆTMÅL 80-120 MM				1.714,-			
CO ₂ -ÆKV. PR M ³				240 kg			
UNI-GREEN® / FUGEBETON DMAKS 8 MM, SÆTMÅL 200-240 MM	1.587,-	1.627,-	1.667,-	1.742,-	1.991,-	2.094,-	
CO ₂ -ÆKV. PR M ³	210 kg	235 kg	265 kg	255 kg	295 kg	340 kg	

FUNKTIONSBETONER IHT. DS/EN 206 DK NA

KR. PR. M³ EKSKL. MOMS

TRYKSTYRKEKLASSE CYLINDER-/TERNINGTRYKSTYRKE	C20/25	C25/30	C30/37	C35/45	C30/37	C35/45	C40/50
MILJØPÅVIRKNING	Passiv	Passiv	Passiv	Passiv	Moderat	Aggressiv	Ekstra Aggressiv
UNI-WINTER[®] - FUGEBETON 0 °C DMAKS 8 MM, SÆTMÅL 200-240 MM							2.563,-
<i>CO₂-ÆKV. PR M³</i>							370 kg
UNI-WINTER[®] - FUGEBETON -5 °C DMAKS 8 MM, SÆTMÅL 200-240 MM							2.905,-
<i>CO₂-ÆKV. PR M³</i>							370 kg
UNI-DRY[®] V/C < 0,40 DMAKS 16 MM, KL. A MATERIALER, SÆTMÅL 60-120 MM				1.898,-			
<i>CO₂-ÆKV. PR M³</i>				430 kg			
UNI-DRY[®] LAVA V/C < 0,40 DMAKS 16 MM, KL. A MATERIALER, FLYDESÆTMÅL 550 MM				1.990,-			
<i>CO₂-ÆKV. PR M³</i>				440 kg			
UNI-DRY[®] EXTRA V/C < 0,35 DMAKS 16 MM, KL. A MATERIALER, SÆTMÅL 60-120 MM				1.991,-			
<i>CO₂-ÆKV. PR M³</i>				490 kg			
UNI-DRY[®] EXTRA LAVA V/C < 0,35 DMAKS 16 MM, KL. A MATERIALER, FLYDESÆTMÅL 550 MM				2.089,-			
<i>CO₂-ÆKV. PR M³</i>				490 kg			
UNI-READY[®] LAVA DMAKS 16 MM, STEN MIN. KLASSE M, STÅLFIBRE	1.688,-	1.721,-			1.888,-		
<i>CO₂-ÆKV. PR M³</i>	230 kg	270 kg			300 kg		
UNI-READY[®] G1 M32 DMAKS 32 MM, SÆTMÅL 60-120 MM, STÅLFIBRE		1.738,-					
<i>CO₂-ÆKV. PR M³</i>		260 kg					
UNI-READY[®] G1 M16 DMAKS 16 MM, SÆTMÅL 60-120 MM, STÅLFIBRE		1.807,-					
<i>CO₂-ÆKV. PR M³</i>		260 kg					
UNI-WALL DMAKS 16 MM, FLYDESÆTMÅL 620 MM							2.035,-
<i>CO₂-ÆKV. PR M³</i>							420 kg

UNI-FUNDA[®] - 2Y 500 DMAKS 32 MM, PASSIV MILJØPÅVIRKNING, SÆTMÅL 60-120 MM	1.657,-
<i>CO₂-ÆKV. PR M³</i>	240 kg
UNI-FUNDA[®] - 2Y 600 DMAKS 32 MM, PASSIV MILJØPÅVIRKNING, SÆTMÅL 60-120 MM	1.599,-
<i>CO₂-ÆKV. PR M³</i>	240 kg
UNI-FUNDA[®] - 2Y 700 DMAKS 32 MM, PASSIV MILJØPÅVIRKNING, SÆTMÅL 60-120 MM	1.542,-
<i>CO₂-ÆKV. PR M³</i>	240 kg
UNI-FUNDA[®] - 2Y 800 DMAKS 32 MM, PASSIV MILJØPÅVIRKNING, SÆTMÅL 60-120 MM	1.514,-
<i>CO₂-ÆKV. PR M³</i>	240 kg
UNI-FUNDA[®] - 2Y 900 DMAKS 32 MM, PASSIV MILJØPÅVIRKNING, SÆTMÅL 60-120 MM	1.485,-
<i>CO₂-ÆKV. PR M³</i>	240 kg
UNI-FUNDA[®] - 3Y 600 DMAKS 32 MM, PASSIV MILJØPÅVIRKNING, SÆTMÅL 60-120 MM	1.771,-
<i>CO₂-ÆKV. PR M³</i>	240 kg
UNI-FUNDA[®] - 3Y 700 DMAKS 32 MM, PASSIV MILJØPÅVIRKNING, SÆTMÅL 60-120 MM	1.530,-
<i>CO₂-ÆKV. PR M³</i>	240 kg
UNI-FUNDA[®] - 3Y 800 DMAKS 32 MM, PASSIV MILJØPÅVIRKNING, SÆTMÅL 60-120 MM	1.714,-
<i>CO₂-ÆKV. PR M³</i>	240 kg
UNI-FUNDA[®] - 3Y 900 DMAKS 32 MM, PASSIV MILJØPÅVIRKNING, SÆTMÅL 60-120 MM	1.629,-
<i>CO₂-ÆKV. PR M³</i>	240 kg



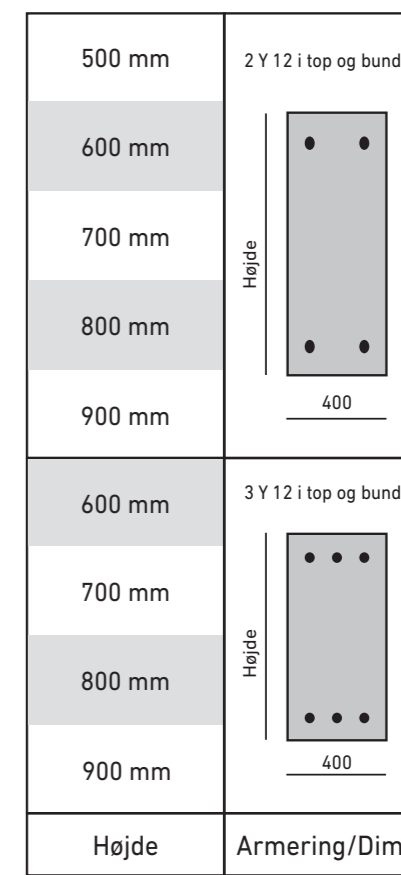
UNI-GREEN[®] FUNKTIONSBETONER IHT. DS/EN 206 DK NA



KR. PR. M³ EKSKL. MOMS

TRYKSTYRKEKLASSE CYLINDER-/TERNINGTRYKSTYRKE	C20/25	C25/30	C30/37	C35/45	C30/37	C35/45	C40/50
MILJØPÅVIRKNING	Passiv	Passiv	Passiv	Passiv	Moderat	Aggressiv	Ekstra Aggressiv
UNI-GREEN[®] / UNI-WINTER[®] - FUGEBETON 0 °C DMAKS 8 MM, SÆTMÅL 200-240 MM							2.563,-
<i>CO₂-ÆKV. PR M³</i>							280 kg
UNI-GREEN[®] / UNI-WINTER[®] - FUGEBETON -5 °C DMAKS 8 MM, SÆTMÅL 200-240 MM							2.905,-
<i>CO₂-ÆKV. PR M³</i>							280 kg
UNI-GREEN[®] / UNI-DRY[®] V/C < 0,40 DMAKS 16 MM, KL. A MATERIALER, SÆTMÅL 60-120 MM						1.898,-	
<i>CO₂-ÆKV. PR M³</i>						325 kg	
UNI-GREEN[®] / UNI-DRY[®] LAVA V/C < 0,40 DMAKS 16 MM, KL. A MATERIALER, FLYDESÆTMÅL 550 MM						1.990,-	
<i>CO₂-ÆKV. PR M³</i>						330 kg	
UNI-GREEN[®] / UNI-DRY[®] EXTRA V/C < 0,35 DMAKS 16 MM, KL. A MATERIALER, SÆTMÅL 60-120 MM						1.991,-	
<i>CO₂-ÆKV. PR M³</i>						370 kg	
UNI-GREEN[®] / UNI-DRY[®] EXTRA LAVA V/C < 0,35 DMAKS 16 MM, KL. A MATERIALER, FLYDESÆTMÅL 550 MM						2.089,-	
<i>CO₂-ÆKV. PR M³</i>						370 kg	
UNI-GREEN[®] / UNI-READY[®] LAVA DMAKS 16 MM, STEN MIN. KLASSE M, STÅLFIBRE	1.688,-	1.721,-				1.888,-	
<i>CO₂-ÆKV. PR M³</i>	175 kg	205 kg				225 kg	
UNI-GREEN[®] / UNI-READY[®] G1 M32 DMAKS 32 MM, SÆTMÅL 60-120 MM, STÅLFIBRE						1.738,-	
<i>CO₂-ÆKV. PR M³</i>						195 kg	
UNI-GREEN[®] / UNI-READY[®] G1 M16 DMAKS 16 MM, SÆTMÅL 60-120 MM, STÅLFIBRE						1.807,-	
<i>CO₂-ÆKV. PR M³</i>						195 kg	
UNI-GREEN[®] / UNI-WALL DMAKS 16 MM, FLYDESÆTMÅL 620 MM							2.035,-
<i>CO₂-ÆKV. PR M³</i>							315 kg

UNI-GREEN[®] / UNI-FUNDA[®] - 2Y 500 DMAKS 32 MM, PASSIV MILJØPÅVIRKNING, SÆTMÅL 60-120 MM	1.657,-
<i>CO₂-ÆKV. PR M³</i>	180 kg
UNI-GREEN[®] / UNI-FUNDA[®] - 2Y 600 DMAKS 32 MM, PASSIV MILJØPÅVIRKNING, SÆTMÅL 60-120 MM	1.599,-
<i>CO₂-ÆKV. PR M³</i>	180 kg
UNI-GREEN[®] / UNI-FUNDA[®] - 2Y 700 DMAKS 32 MM, PASSIV MILJØPÅVIRKNING, SÆTMÅL 60-120 MM	1.542,-
<i>CO₂-ÆKV. PR M³</i>	180 kg
UNI-GREEN[®] / UNI-FUNDA[®] - 2Y 800 DMAKS 32 MM, PASSIV MILJØPÅVIRKNING, SÆTMÅL 60-120 MM	1.514,-
<i>CO₂-ÆKV. PR M³</i>	180 kg
UNI-GREEN[®] / UNI-FUNDA[®] - 2Y 900 DMAKS 32 MM, PASSIV MILJØPÅVIRKNING, SÆTMÅL 60-120 MM	1.485,-
<i>CO₂-ÆKV. PR M³</i>	180 kg
UNI-GREEN[®] / UNI-FUNDA[®] - 3Y 600 DMAKS 32 MM, PASSIV MILJØPÅVIRKNING, SÆTMÅL 60-120 MM	1.771,-
<i>CO₂-ÆKV. PR M³</i>	180 kg
UNI-GREEN[®] / UNI-FUNDA[®] - 3Y 700 DMAKS 32 MM, PASSIV MILJØPÅVIRKNING, SÆTMÅL 60-120 MM	1.530,-
<i>CO₂-ÆKV. PR M³</i>	180 kg
UNI-GREEN[®] / UNI-FUNDA[®] - 3Y 800 DMAKS 32 MM, PASSIV MILJØPÅVIRKNING, SÆTMÅL 60-120 MM	1.714,-
<i>CO₂-ÆKV. PR M³</i>	180 kg
UNI-GREEN[®] / UNI-FUNDA[®] - 3Y 900 DMAKS 32 MM, PASSIV MILJØPÅVIRKNING, SÆTMÅL 60-120 MM	1.629,-
<i>CO₂-ÆKV. PR M³</i>	180 kg



FUNKTIONSBETONER IHT. DS/EN 206 DK NA

KR. PR. M³ EKSBL. MOMS

TRYKSTYRKEKLASSE CYLINDER-/TERNINGTRYKSTYRKE	C35/45
MILJØPÅVIRKNING	Aggressiv
UNI-DARK S6 - 6% FARVE DMAKS 16 MM, SÆTMÅL 60-120 MM	2.856,-
<i>CO₂-ÆKV. PR M³</i>	410 kg
UNI-DARK S10 - 10% FARVE DMAKS 16 MM, SÆTMÅL 60-120 MM	2.856,-
<i>CO₂-ÆKV. PR M³</i>	410 kg
UNI-BRIGHT S4 - 4% FARVE DMAKS 16 MM, SÆTMÅL 60-120 MM, HVID CEMENT	3.427,-
<i>CO₂-ÆKV. PR M³</i>	470 kg
UNI-BRIGHT S6 - 6% FARVE DMAKS 16 MM, SÆTMÅL 60-120 MM, HVID CEMENT	3.427,-
<i>CO₂-ÆKV. PR M³</i>	470 kg
UNI-LIGHT CLASSIC [®] DMAKS 16 MM, SÆTMÅL 60-120 MM, HVID CEMENT	2.628,-
<i>CO₂-ÆKV. PR M³</i>	475 kg

FUNKTIONSBETONER IHT. EGEN DEKLARATION

KR. PR. M³ EKSBL. MOMS

TRYKSTYRKE CYLINDERTRYKSTYRKE MPa	12	16	20	25	30	35	40
CEMENTMØRTEL DMAKS 4 MM, KL. P MATERIALER, SÆTMÅL 40-120 MM	1.396,-	1.437,-	1.476,-	1.517,-	1.557,-	1.597,-	
<i>CO₂-ÆKV. PR M³</i>	260 kg	310 kg	340 kg	390 kg	430 kg	560 kg	
SLIDLAGSBETON DMAKS 8 MM, STEN MIN. KL. M, SÆTMÅL 40-200 MM		1.452,-	1.492,-	1.532,-	1.573,-		
<i>CO₂-ÆKV. PR M³</i>		260 kg	280 kg	320 kg	370 kg		
KANTSTENSBETON DMAKS 32 MM HVOR MULIGT 100% GENBRUGSTILSLAG, 4-16 MM	1.237,-	1.272,-	1.312,-	1.350,-	1.387,-		
<i>CO₂-ÆKV. PR M³</i>	150 kg	170 kg	190 kg	200 kg	220 kg		

FUNKTIONSBETONER IHT. EGEN DEKLARATION

KR. PR. M³ EKSBL. MOMS

UNI-FILL™ RØRPASTA MINERALSKE BINDEMIDLER OG VAND. MEGET FLYDENDE KONSISTENS	1.654,-
<i>CO₂-ÆKV. PR M³</i>	480 kg
UNI-FILL™ RØRFYLD DMAKS 8 MM, KLASSE P MATERIALER, SÆTMÅL 180-250 MM	1.353,-
<i>CO₂-ÆKV. PR M³</i>	85 kg
DRÆNBETON E08 DMAKS 8 MM, KLASSE E MATERIALER	1.589,-
<i>CO₂-ÆKV. PR M³</i>	220 kg
DRÆNBETON P16 DMAKS 16 MM, KLASSE P MATERIALER	1.350,-
<i>CO₂-ÆKV. PR M³</i>	220 kg

UNI-GREEN® FUNKTIONSBETONER IHT. DS/EN 206 DK NA 

KR. PR. M³ EKSBL. MOMS

TRYKSTYRKEKLASSE CYLINDER-/TERNINGTRYKSTYRKE	C35/45
MILJØPÅVIRKNING	Aggressiv
UNI-GREEN® / UNI-DARK S6 - 6% FARVE DMAKS 16 MM, SÆTMÅL 60-120 MM	2.856,-
<i>CO₂-ÆKV. PR M³</i>	310 kg
UNI-GREEN® / UNI-DARK S10 - 10% FARVE DMAKS 16 MM, SÆTMÅL 60-120 MM	2.856,-
<i>CO₂-ÆKV. PR M³</i>	310 kg

UNI-GREEN® FUNKTIONSBETONER IHT. EGEN DEKLARATION 

KR. PR. M³ EKSBL. MOMS

TRYKSTYRKE CYLINDERTRYKSTYRKE MPa	12	16	20	25	30	35	40
UNI-GREEN® / CEMENTMØRTEL DMAKS 4 MM, KL. P MATERIALER, SÆTMÅL 40-120 MM	1.396,-	1.437,-	1.476,-	1.517,-	1.557,-	1.597,-	
<i>CO₂-ÆKV. PR M³</i>	195 kg	235 kg	255 kg	295 kg	325 kg	420 kg	
UNI-GREEN® / SLIDLAGSBETON DMAKS 8 MM, STEN MIN. KL. M, SÆTMÅL 40-200 MM		1.452,-	1.492,-	1.532,-	1.573,-		
<i>CO₂-ÆKV. PR M³</i>		195 kg	210 kg	240 kg	280 kg		
UNI-GREEN® / KANTSTENSBETON 100% GENBRUGSTILSLAG, 4-16 MM	1.237,-	1.272,-	1.312,-	1.350,-	1.387,-		
<i>CO₂-ÆKV. PR M³</i>	115 kg	130 kg	145 kg	150 kg	165 kg		

UNI-GREEN® FUNKTIONSBETONER IHT. EGEN DEKLARATION 

KR. PR. M³ EKSBL. MOMS

UNI-GREEN® / UNI-FILL™ RØRPASTA MINERALSKE BINDEMIDLER OG VAND. MEGET FLYDENDE KONSISTENS	1.654,-
<i>CO₂-ÆKV. PR M³</i>	360 kg
UNI-GREEN® / UNI-FILL™ RØRFYLD DMAKS 8 MM, KLASSE P MATERIALER, SÆTMÅL 180-250 MM	1.353,-
<i>CO₂-ÆKV. PR M³</i>	65 kg
UNI-GREEN® / DRÆNBETON E08 DMAKS 8 MM, KLASSE E MATERIALER	1.589,-
<i>CO₂-ÆKV. PR M³</i>	165 kg
UNI-GREEN® / DRÆNBETON P16 DMAKS 16 MM, KLASSE P MATERIALER	1.350,-
<i>CO₂-ÆKV. PR M³</i>	165 kg

SÆTMÅL 130-160 MM	kr. pr. m ³	52,-
SÆTMÅL 170-200 MM	kr. pr. m ³	92,-
SÆTMÅL 210-240 MM	kr. pr. m ³	113,-
STEN DMAKS 8 MM	kr. pr. m ³	87,-
STEN DMAKS 16 MM	kr. pr. m ³	69,-
M-STEN	kr. pr. m ³	95,-
A-STEN	kr. pr. m ³	170,-
E-STEN	kr. pr. m ³	170,-

STYRKE-ACCELERATOR (KUN TIL SPECIELLE PRODUKTER)	Ring for pris	
ACCELERATOR (FORKORTER AFBINDINGSTIDEN)	kr. pr. m ³	91,-
RETARDER	kr. pr. m ³	71,-
SKÆRPET KONTROLKLASSE	kr. pr. m ³	25,-
BETON UDEN PUZZOLANER	kr. pr. m ³	50,-
LAVALKALI SULFATBESTANDIG CEMENT	kr. pr. m ³	143,-
BETON TILSAT STÅL- ELLER PLASTFIBRE	Ring for pris	

CO ₂ -TILLÆG	kr. pr. m ³	20,-
MILJØ TILLÆG (EMISSIONSFRI AFLÆSNING HVOR MULIGT)	kr. pr. m ³	55,-
VARM BETON FRA 16. NOVEMBER TIL 15. MARTS. VINTERTILLÆG ER INKLUDERET	kr. pr. m ³	90,-
VINTERTILLÆG FRA 16. NOVEMBER TIL 15. MARTS	kr. pr. m ³	45,-

TEMPERATURSIMULERING IHT. SPECIFIKATION	kr. pr. stk.	2.850,-
UNI-SMARTROCK (STYRKEUDVIKLINGSENSOR)	kr. pr. stk.	1.500,-
UDARBEJDELSE AF SPECIFIKKE MILJØVAREDEKLARATIONER (EPD'ER) PR. BETONTYPE	kr. pr. stk.	5.000,-
TEKNISK ASSISTANCE/PLADSBSIGTELSE	kr. pr. time	1.200,-
INGENIØRTIME	kr. pr. stk.	1.300,-
MØBIL LABORATORIUM – DOG MIN. 2 TIMER INKLUSIV TRANSPORT	kr. pr. time	1.245,-

AFLÆSNING MED TRANSPORTBÅND	kr. pr. m ³	109,-
DOG MINIMUM PR. BESTILLING	kr.	545,-
LÆS UNDER 7 M ³ (AFREGNES PR M ³ OP TIL 7M ³)	kr. pr. m ³	120,-
TILVALG AF 4-AKSLET	kr. pr. m ³	30,-

HÅNDBLING AF RESTBETON/RETURBETON INKLUSIV GENBRUGSPLADSAFGIFT - AFREGNES PR HELE M ³	kr. pr. m ³	445,-
--	------------------------	--------------

PLANLAGT FORLÆNGET PLADSTID (FAKTURERING SKER PR. PÅBEGYNDT 15 MIN.)	kr. pr. kvarter	180,-
IKKE PLANLAGT FORLÆNGET PLADSTID (FAKTURERING SKER PR. PÅBEGYNDT 15 MIN.)	kr. pr. kvarter	330,-

FOR LÆS OP TIL 7 M³ ER MAX. FRI PLADSTID 30 MIN. HEREFTER ØGES FRI PLADSTID MED 3 MIN. PR. M³ OVER 7 M³

PLADSTID BEREGNES FRA ANKOMST BYGGEPLADS OG TIL AFLÆSNING ER SLUT

GEBYR FOR SEN AFBESTILLING. DE FAKTISKE OMKOSTNINGER, DOG MINIMUM	kr. pr. m ³	62,-
---	------------------------	-------------

AFHENTNING PÅ FABRIK	kr.	220,-
----------------------	-----	--------------

ÅBNING AF FABRIK EFTER AFTALE (EKSKLUSIV TILLÆG I TIMER PR MEDARBEJDER DOG MIN. 4 TIMER)		6.000,-
--	--	----------------

PRIS PR. MEDARBEJDER UDEN FOR NORMAL ÅBNINGSTID 15.00-20.00 PÅ HVERDAGE	kr. pr. time	386,-
---	--------------	--------------

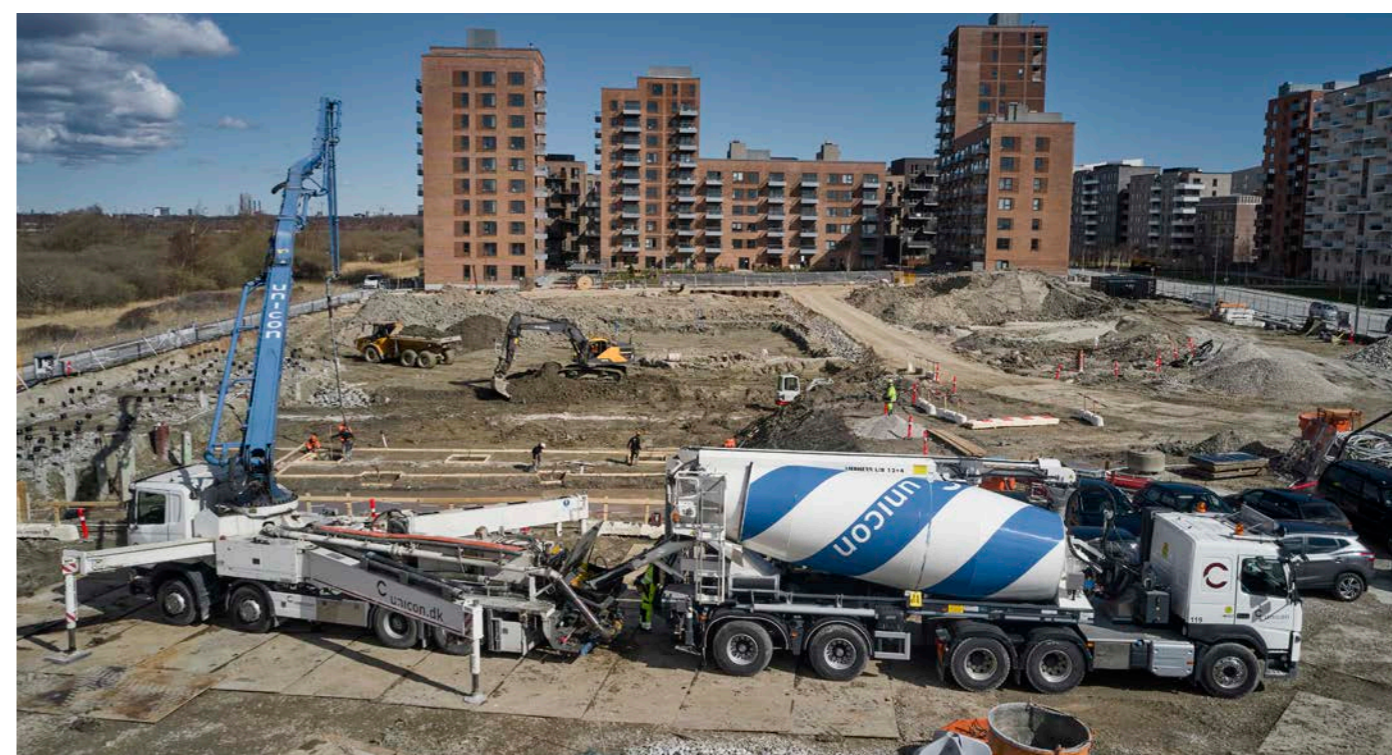
PRIS PR. MEDARBEJDER UDEN FOR NORMAL ÅBNINGSTID 20.00-07.00 PÅ HVERDAGE	kr. pr. time	773,-
---	--------------	--------------

PRIS PR. MEDARBEJDER ALLE TIMER PÅ LØRDAGE, SØNDAGE OG HELLDAGE	kr. pr. time	773,-
---	--------------	--------------

NORMAL ÅBNINGSTID FOR LEVERING: MANDAG-TORS DAG KL. 07.00-15.00, FREDAG KL. 07.00-14.00.

UNICON GØR OPMÆRKSOM PÅ AT IKKE ALLE PRODUKTER OG SERVICES ER TILGÆNGELIGE PÅ ALLE FABRIKKER

ALLE PRISER ER EKSKLUSIV MOMS.



UNI-GREEN® OG GREEN BUILDING COUNCIL

Når det skal være nemt at bygge bæredygtigt, kræver det, at det er nemt at vælge bæredygtigt. Derfor har vi introduceret varemærket UNI-Green®, så de grønne produkter bliver nemmere at identificere og vælge.

Fra 2020 har stort set alle Unicons populære standardvarer været tilgængelige som UNI-Green®. Produkterne blev en del af Unicon's allerede eksisterende produktportefølje og fremgår derfor som en del af vores prislister, side om side med de øvrige produkter.

Bygherre og rådgiver kan således vurdere bæredygtighed i forhold til CO₂, så det bliver tydeligt, præcist hvor mange kilo

CO₂, der kan spares. Det er dermed lettere at lave beregninger og synliggøre for kunders kunder den egentlige forskel, målt i CO₂.

Derudover vil Unicon som medlem af Green Building Council synliggøre de positive sider ved fabriksbeton; lange levetider, brandsikkerhed, fleksibilitet, støjdæmpende og indeklimaregulerende egenskaber samt minimale vedligeholdelsesomkostninger. Disse kan indregnes i det samlede miljøregnskab for et byggeri og kan indgå i en DGNB certificering af bygningen.



Bygherrer

De bæredygtige valg skal give kommerciel værdi og tryghed om fremtidig indtjening.

- DGNB certificering
- Gennemsigtighed af CO₂ besparelse
- Vedligeholdelsesfrit byggemateriale



Arkitekter / Rådgivere

Samme kendte egenskaber for færdigbeton.

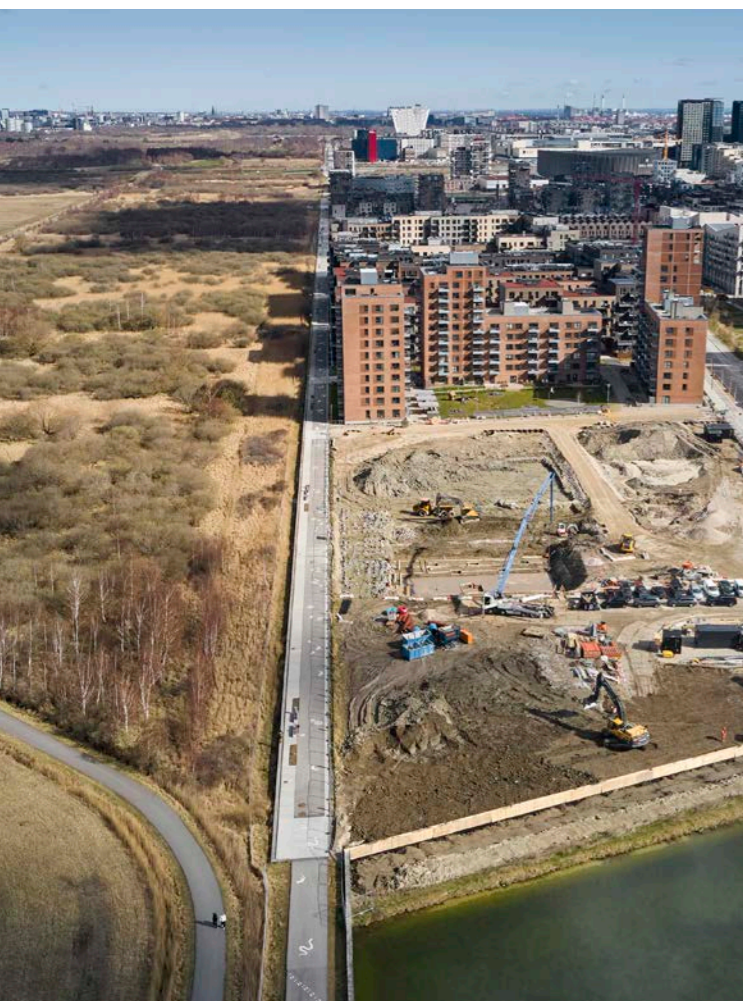
- Brandsikker
- Fleksibel
- Klimaregulering
- Støjdæmpning
- Dokumentation (EPD, DGNB)



Entreprenør

Samme kendt anvendelighed for færdigbeton.

- Bearbejdighed og finish
- Standard koncepter
- National tilgængelighed



SAMARBEJDE GIVER MERE BÆREDYGTIGHED

Bæredygtige løsninger kræver samarbejde om konkrete projekter eller om forskning og udvikling. Hos Unicon har vi gennem mange år stor erfaring med samarbejde og deltager aktivt i udviklingen af den danske betonbranche.

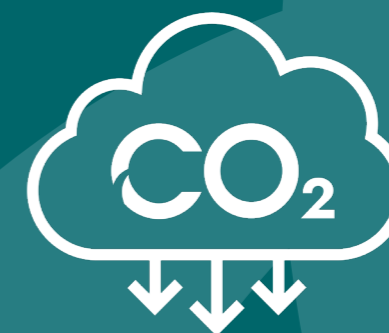
Vi er repræsenteret i S-328 udvalget hos Dansk Standard, hvor standarderne for bæredygtig beton defineres. Hos Dansk Beton sidder Unicon i bestyrelsen for branchefællesskabet og i Fabriksbetonforeningen, herunder i det tekniske udvalg.

På forsknings- og udviklingsområdet har Unicon indgået i en lang række af projekter og initiativer sammen med interessenter fra hele værdikæden i byggeprocessen. Senest har vi været dybt involveret i Grøn Beton II, mens vi tidligere har været med i udviklingen af bl.a. brugen af stålfibre, alternative bindere og unik brug af beton.

Når det gælder konkrete projekter, samarbejder vi dagligt med vores kunder. Det gælder ikke mindst store, komplekse, innovative og bæredygtige projekter.

Fremadrettet ønsker vi at skrue op for samarbejder om innovative, bæredygtige projekter. Det er en investering i fremtiden, så vi konstant kan udvikle vores bæredygtige produkter og portefølje med afsæt i reelle problemstillinger, visionære ønsker og lavpraktiske løsninger.

Herfra skal der derfor lyde en opfordring til hele byggeriets værdikæde fra bygherrer over arkitekter og ingeniører til entreprenører om at tage fat på os, hvis de i fællesskab vil skubbe grænserne for, hvordan man kan bygge bæredygtigt i beton.



LÆS MERE OM HVORDAN UNICON VIL
IMØDEKOMME REGERINGSKRAV OM 50%
CO₂ REDUKTION FREM MOD 2030
I UNICONS ROADMAP FOR
BÆREDYGTIGHED

GENANVENDT BETON

Omkring 15% af de sten og den grus og sand, som indvindes i Danmark til lands og til vands, bruges til betonproduktion. Det er en betydelig del, som kan reduceres, hvis man genanvender nedkøbt beton i ny beton. Derudover kan der være en mindre CO₂-besparelse ved at genanvende frem for at bruge nye råstoffer.

CIRKULÆR ØKONOMI ER IKKE NYT

Unicon har siden 70'erne brugt flyveaske, der er et affaldsprodukt fra de danske kraftværker, til at reducere cementindholdet i beton. Faktisk var 4K Beton, som siden blev en del af Unicon, blandt de første til at bruge flyveaske i Danmark. I de sidste 25 år har Unicon også genbrugt procesvand i produktionen af beton. Det giver samlet årlig en besparelse på 40 mio. liter vand og er i dag standard på alle Unicons fabrikker.

Hvad angår genanvendt beton, så var Unicon leverandør til Sydhavn Genbrugscenter i København, som vandt Bæredygtig Beton Prisen i 2019. Hele 40 procent af betonen var genanvendt beton, der stammer fra en tidligere skorsten på Amagerværket. Det er fem gange mere end den hidtidige standard for brug af genbrugsbeton.

Siden er nedkøbt processtilslag i beton blevet en standardvare hos Unicon. I 2020 blev der genanvendt over 9.000 tons beton og vi forventer at genanvende mere end 20.000 tons i 2021. Unicon er dermed førende i Danmark.

NÆSTE SKRIDT FREM MOD 2030

I 2022 er målet at genanvende 40.000 tons beton og i 2030 er ambitionen at genanvende 200.000 tons beton.

Allerede i 2020 kunne Unicon levere genanvendt beton i hele Danmark og har på nuværende tidspunkt tre standard-genbrugsprodukter på hylden:

- Op til 20% genanvendt beton i alle betoner til passiv miljøpåvirkning
- 100% genanvendt beton i Unicon deklarerede betoner, fx kantstensbeton
- Alle ikke-konstruktionsbetoner

Ønsker kunderne en øget mængde genanvendt beton eller anvendelse til andre miljøpåvirkninger, så kan vi også klare dette i hele Danmark.

Har Unicon leveret beton til et bygværk, som skal rives ned, så tilbyder vi en take back-ordning. Dermed kan man som kunde hos Unicon sikre sig genanvendelse til ny beton efter endt levetid.

Unicon kommer derudover til at udvikle nye betoner med mere genanvendelse, herunder at genanvende det fine materiale fra nedknusningen.

FOKUSOMRÅDER

FOR AT NÅ 2030 MÅL OM GENANVENDT BETON

- Produktudvikling for at øge genanvendelsen
- Optimeret logistik, så vi kan øge genanvendelsen

GRØNNERE TRANSPORT

Med 200 betonbiler og -pumper er Unicon blandt Danmarks største transportvirksomheder. Derfor er emissionsfri levering et fokusområde, hvor Unicon har ambitioner om at gå forrest i den grønne omstilling for at imødekomme fremtidige kundekrav.

BÆREDYGTIGHED GENNEM EFFEKTIVITET

Unicon har i mange år arbejdet succesfuldt med at reducere betonbilernes antal kørte km og brændstofforbrug. Det er sket ved at optimere den strategiske placering af betonbiler og -pumper rundt om i landet, ved at monitorere forbruget af brændstof og træne chaufførerne, ved at øge læs størrelserne samt ved at holde flåden på et højt vedligeholdsniveau og købe nye betonbiler.

FOKUSOMRÅDER

FOR AT NÅ 2030 MÅL OM EMISSIONSFRI LEVERING

- Indføre hybride betonbiler og -pumper
- Anvende biobrændsler som HVO
- Følge udviklingen og implementere nye teknologier

REDUKTION AF CO₂-UDLEDNING

Hovedparten af CO₂-udledningen fra beton kommer fra cementen. Dermed er der særligt ét forhold, som afgør CO₂-aftrykket fra beton: Hvor meget cement bruger man? Cementindholdet kan bl.a. reduceres ved at optimere recepterne eller ved at erstatte cement med andre bindemidler.

LANGVARIGT FOKUS PÅ CO₂-AFTRYK

Unicon har i over 40 år brugt flyveaske, mikrosilica og de senere år bioaske-baserede fillere som substitution for cement. Unicon har også arbejdet med nye tilsætningsstoffer, som kan reducere vandindholdet i beton og dermed mængden af cement. I de senere år har Unicon også været partner i innovationsprojekterne Grøn Beton I og Grøn Beton II, hvor Aalborg Portlands nye cementtype FUTURECEM, der kan reducere op mod 30% CO₂, blev udviklet.

NÆSTE SKRIDT FREM MOD 2030

Inden 2030 skal man kunne bygge med beton fra Unicon og gøre det med en 50% CO₂-reduktion sammenlignet med 2019. Det er en ambition, som hele beton- og byggebranchen bakker op om, og som Unicon konkret ønsker at bidrage til med CO₂-reduceret beton.

Allerede i 2020 lancerede vi beton med en CO₂-reduktion på 25%, og de kommende år vil vi fortsætte med at introducere flere betontyper med lavere CO₂-aftryk. Desuden vil vi gøre UNI-Green, vores CO₂ reducerede betonprodukter, til den nye standard.

Det vil vi gøre med receptoptimeringer, deklareret af beton med længere hærdetid end 28 dage, anvendelse af nye tilsætningsstoffer, cementtyper, fillere og bindemidler – samt ikke mindst ved at samarbejde tæt med vores kunder og indgå i forsknings- og udviklingsprojekter.

Derudover vil vi lave produktspecifikke miljødeklareret (EPD) på en række produkter, så der er dokumentation for CO₂-aftrykket, og hvis kunderne vil have det, kan vi også lave projektspecifikke deklareret, så CO₂-aftrykket kan dokumenteres specifikt for det enkelte byggeri.

FOKUSOMRÅDER

FOR AT NÅ 2030-MÅL OM REDUCERING AF CO₂-UDLEDNING

- Introducere CO₂-reduceret beton i 2020
- Udvikle nye CO₂-reducerende betontyper
- Dokumentere CO₂-reduktioner

NÆSTE SKRIDT FREM MOD 2030

I 2021 kunne Unicon præsentere verdens første serieproduceret elektriske betonbil. Desuden blev flåden oprustet med 13 nye køretøjer, som også er mere miljøvenlige end gennemsnittet.

Der er tale om betonbiler, som kører på biobrændslet HVO, der udleder 90% mindre CO₂ end konventionelt dieselbrændstof – herudover råder Unicon også over hybrid biler, som reducerer bilernes brændstofforbrug med hele 30%. De nye betonbiler har nemlig eldrevne tromler, der muliggør emissionsfri aflæsning med lastbilmotoren slukket.

De fire første hybrid biler, samt elbilen, vil køre i Københavnsområdet, mens flere af HVO bilerne får base i blandt andet Aarhus. Planen er, at Unicon i 2022 kan tilbyde emissionsfri levering i de største danske byer.

Det er fortsat et åbent spørgsmål, hvilken teknologi kan skabe en varig grøn transportomstilling. Ingen ved i dag med sikkerhed, om den dominerende løsning vil være el, hybrid, brint, gas eller baseret på andre brændstoffer i 2030.

Men nu har Unicon – som de første – taget et skridt væk fra fossilbaseret transport og levering og er åbne for at teste nye teknologier, når relevante løsninger bliver tilgængelige.

KEY ACCOUNT MANAGERS - UDELUKKENDE ERHVERVS HENVENDELSER, PRIVATKUNDER HENVISES TIL KUNDESERVICE



Allan Dahl
Sales Manager
26 89 13 00
allan.dahl@unicon.dk



Flemming Grand
Key Account Manager
26 88 49 84
flemming.grand@unicon.dk



René Fournaise
Key Account Manager
26 88 49 58
rene.fournaise@unicon.dk



Keld Fischer-Pedersen
Key Account Manager
26 88 49 33
keld.f.pedersen@unicon.dk



Lars Haupt
Key Account Manager
26 86 31 69
lars.haupt@unicon.dk



Jesper Matzen
Key Account Manager
21 41 91 01
jesper.matzen@unicon.dk



Kenneth Skov Olsen
Key Account Manager
29 40 75 83
kenneth.skov.olsen@unicon.dk

OMRÅDECHEFER I PRODUKTIONEN



Henrik Walther Larsen
Områdechef
Nord- og Østjylland
20 43 46 76
henrik.w.larsen@unicon.dk



Poul Rasmussen
Områdechef
Vest- og Sønderjylland
20 40 26 68
poul.rasmussen@unicon.dk



Kent Florszak
Områdechef
Trekanten og Fyn
29 25 44 81
kent.florczak@unicon.dk



Jacob Christensen
Områdechef
Sjælland
23 62 62 02
jacob.christensen@unicon.dk

DISPONERING

Disponering håndterer alle henvendelser, som drejer sig om bestilling og levering af beton og betonpumpning.

Dispocenter Region Nord	70 10 05 60
Dispocenter Region Syd	70 10 05 70
Dispocenter Region Øst	70 13 03 60

MULIGHED FOR ONLINE BESTILLING PÅ UNICON.DK

BETALING

UNICON A/S - CVR NR.: 16 06 49 39

Konto-nr.: Danske Bank 3100 0005401828

Kontakt venligst vores administration for nærmere info. Telefon: 70 10 05 90 E-mail: info@unicon.dk

FOR ALTID OPDATERET UDGAVE AF PRISLISTEN SE UNICON.DK

KUNDESERVICE

Kundeservice håndterer private henvendelser samt alle henvendelser, som ikke drejer sig om bestilling af beton.

Kundeservice	73 73 87 87	kundecenter@unicon.dk
--------------	-------------	-----------------------

1 PRISER/MÆNGDER

- 1.1 Priserne gælder pr. m³ ekskl. moms samt de på leveringsdagen gældende miljø-/myndighedsafgifter, frit leveret på leveringsadressen inden for fabrikkens normale markedsområde.
- 1.2 Priserne er baseret på levering af hele læs inden for de i prislisen anførte ekspeditions- og leveringstider. For levering uden for de nævnte tider samt for levering af mængder, der er mindre end de i prislisen specificerede, beregnes tillæg.
- 1.3 Betonens mængde, der er angivet på følgesedlen, repræsenterer det rumfang, betonen fylder med det tilstræbte luftindhold.
- 1.4 Pladstid, der overstiger den i prislisen anførte maksimale pladstid, vil blive beregnet efter gældende prislister.
- 1.5 Unicon A/S fakturerer alle leverancer efter den på leveringsdagen gældende prislister.

2 BETALING

- 2.1 Op til fakturadato + 8 dage netto (for private).
- 2.2 Op til løbende måned + 15 dage netto.
- 2.3 Ved ikke rettidig betaling tilskrives renter samt der pålægges ved fremsendelse af en skriftlig påmindelse efter rentelovgivningen et rykkergebyr op 100 DKK.

3 LEVERING

- 3.1 Det er købers ansvar at indhente nødvendige tilladelser for opstilling i trafikerede områder samt varsling på stedet, hvor levering finder sted.
- 3.2 Leverancen leveres og aflæsses på brugsstedet eller så nært dette, som kørselsforholdene tillader. Såfremt køber anviser indkørsel over ikke kørefast grund, er alle eventuelle følgeskader for købers regning.
- 3.3 Leveringstidspunktet er, når leverancen er ankommet til leveringsadressen eller afhentet på fabrikken.
- 3.4 Vi vil bestræbe os på at levere 15 min før til 30 min efter aftalt leveringstidspunkt.

4 ÆNDRINGER

- 4.1 Såfremt leveringstidspunktet for en leverance/delleverance ønskes ændret af køber med frigørende virkning, skal meddelelse herom gives inden kl. 12.00 dagen før det aftalte leveringstidspunkt.
- 4.2 Såfremt køber ønsker ændringer i beordrede aftaler, skal dette ske skriftligt.

5 MODTAGEKONTROL

Inden aflæsningen skal køber kontrollere følgesedlens angivelser samt under aflæsningen foretage visuel kontrol for at sikre sig, at leverancen er i overensstemmelse med bestillingen. Køber eller dennes repræsentant skal på følgesedlen kvittere dels for leverancens modtagelse, dels for at der er overensstemmelse mellem følgesedlens specifikationer og de for leverancen af køber krævede specifikationer.

6 BETONKONTROL

- 6.1 Unicon A/S' fabrikker er certificeret af Dancert, der medvirker til at sikre, at leverancerne er i overensstemmelse med gældende normer og forskrifter.
- 6.2 Unicon A/S' kvalitetsstyringssystem i henhold til DS/EN ISO 9001 sikrer, at betonkvalitet og kvalitetskontrol dokumenteres i henhold til gældende normer og foreskrifter.
- 6.3 Enkeltresultater samt den statistiske behandling af resultaterne fra den interne kvalitetskontrol er efter skriftlig aftale tilgængelig for køber.
- 6.4 Er der ikke truffet anden skriftlig aftale, er Unicon A/S' interne kvalitetskontrol dokumentationsgrundlag.
- 6.5 Unicon A/S garanterer, at den leverede beton på leveringstidspunktet svarer, som minimum, til de på følgesedlen anførte specifikationer.

7 PRODUKTANVENDELIGHED OG EFTERBEHANDLING

- 7.1 Unicon A/S er uden ansvar, såfremt der er rekvireret en til formålet eller en efter udstøbningsforholdene uegnet betonleverance.
- 7.2 Unicon A/S hæfter ikke for kvalitetsforringelse opstået på grund af for tidlig udtørring, mangelfuld komprimering, afdækning eller efterbehandling. Unicon A/S er uden ansvar for farveforskel eller andre forhold, der skyldes specifikationsændringer, herunder ændringer i Unicon A/S' materialeleverandørers specifikationer, i løbende leverance.
- 7.3 Enhver tilsætning til betonen, foranlediget af køber, sker på købers ansvar.

8 MANGELANSVAR

- 8.1 Leverancen leveres med 5 års leverandøransvar for mangler i overensstemmelse med reglerne i AB 18, § 12 stk. 5.
- 8.2 Hvor køber er bygherre, og selv udfører arbejdet, regnes 5-års fristen fra leveringstidspunktet.
- 8.3 Såfremt en bygherre kan godtgøre, at et krav vedrørende mangler kun med stor vanskelighed kan gennemføres mod køber, kan kravet gøres gældende direkte mod Unicon A/S.

9 PRODUKTANSVAR

- 9.1 Unicon A/S er ansvarlig for skader, såfremt det kan bevises, at skaden skyldes en defekt ved leverancen.
- 9.2 Unicon A/S har tegnet produktansvarsforsikring.
- 9.3 Såfremt Unicon A/S måtte blive pålagt et produktansvar over for trediemand, er køber forpligtet til at friholde Unicon A/S for den del af et erstatningskrav, der overstiger kr. 15 mio. I tilfælde af retssag er køber forpligtet til at lade sig sagsøge ved samme domstol, som behandler kravet mod Unicon A/S.

10 BEGRÆNSNING AF ANSVAR

I tilfælde af erstatningsansvar for defekt leverance (herunder produktansvar) og forsinkelse omfatter Unicon A/S' ansvar ikke driftstab, tidstab, avancetab eller andet indirekte tab. I tilfælde af erstatningsansvar for forsinkelse eller defekt leverance maksimeres Unicon A/S' erstatningsansvar til prisen for den forsinkede/defekte leverance. Ved evt. driftstop, maskinskade eller andet havari på betonpumper, påtager Unicon A/S sig intet ansvar, og der ydes ingen erstatning.

11 REKLAMATION

Eventuel reklamation skal ske skriftligt og straks efter (maksimalt 10 dage efter levering), at køber er eller burde være blevet opmærksom på forholdet med angivelse af reklamations art og omfang. I modsat fald har køber fortabt sin ret til senere at påberåbe sig denne.

12 ANSVARSFRIHED (FORCE MAJEURE)

Unicon A/S er uden ansvar for forsinkelser, som skyldes forhold, der er omtalt i AB 18 § 39.

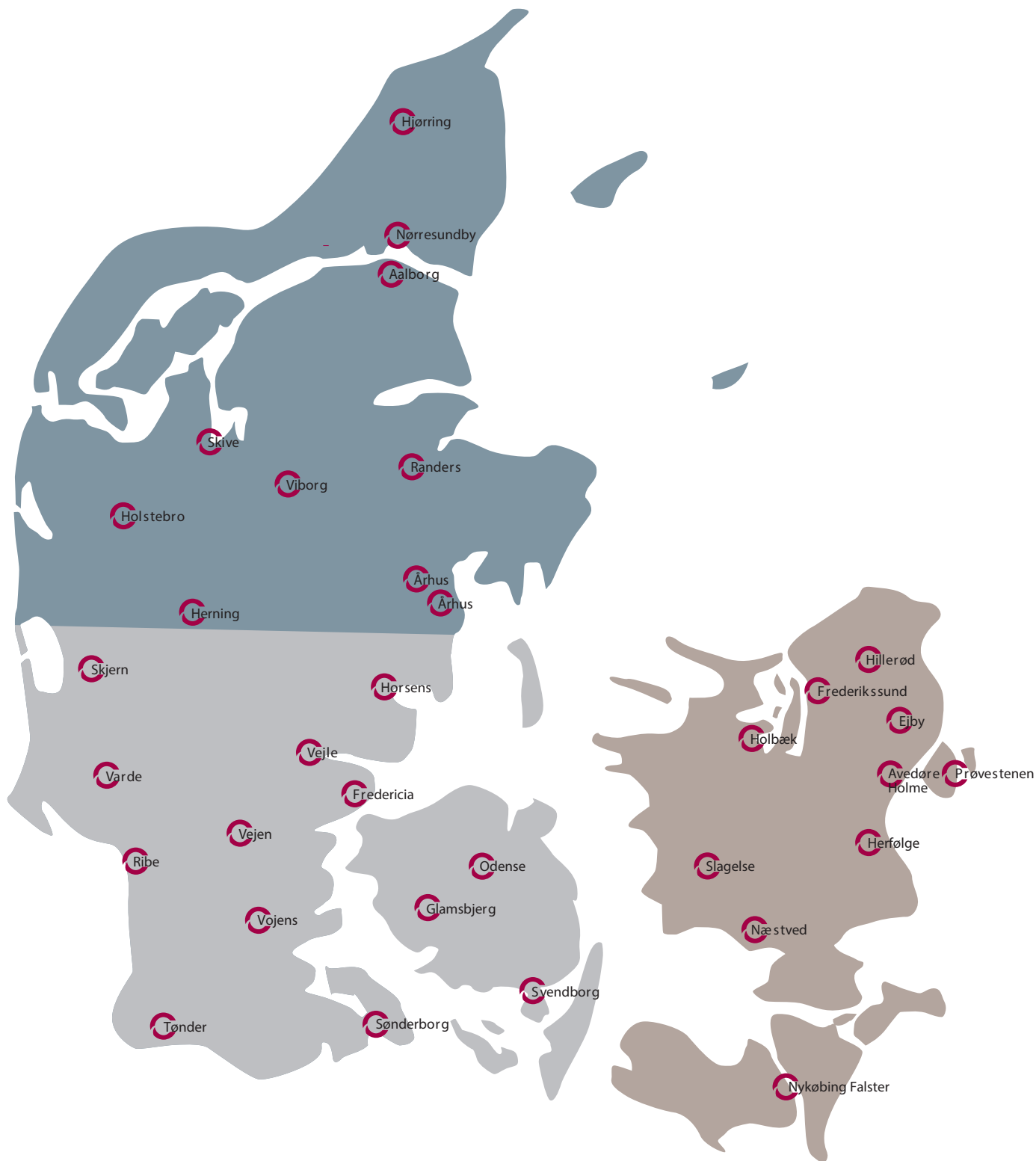
13 RÅDGIVNING

Unicon A/S vil efter bedste evne rådgive køber med hensyn til valg af produkter, disses funktioner og egnethed til specifikke formål. Det er udtrykkeligt aftalt, at sådan teknisk rådgivning eller bistand, som ydes uden særskilt beregning ikke påfører Unicon A/S ansvar eller forpligtelser for så vidt angår sådan rådgivning og bistand eller for opnåede resultater. Ansvar herudover påtager Unicon A/S sig kun, hvis Unicon A/S har ydet særskilt skriftlig rådgivning til køber i form af udarbejdelse af egentlige beregninger eller i form af afgivet særskilt skriftlig udtalelse om det solgte brugbarhed til et specielt angivet formål til en køber, der ikke må antages at besidde fornødent sagkundskab på området til selvstændigt at vurdere spørgsmålet om produktets egnethed. Unicon A/S' ansvar er begrænset til højst kr. 100.000 i tilfælde af fejlagtig rådgivning og omfatter ikke driftstab, tidstab, avancetab eller andet indirekte tab. Unicon A/S har intet ansvar for udtalelser, der hviler på en skønsmæssig bedømmelse eller en vurdering.

14 TVISTER

Eventuelle tvister behandles ved Voldgiftsretten for Bygge- og anlægsvirksomhed.

Rev. november 2020



BESTILLING AF BETON OG BETONPUMPER

Ring direkte til fabrik via postnr. på "kvik-kald" 70130301

- Ring 70 10 05 60
- Ring 70 10 05 70
- Ring 70 13 03 60



Unicon A/S
 Islands Brygge 43
 2300 København S
 +45 70 10 05 90
 info@unicon.dk
 www.unicon.dk

Unicon A/S er Danmarks største producent og leverandør af færdigblandet beton. Unicon råder over 33 betonfabrikker og beskæftiger 370 medarbejdere. Unicon's historie går helt tilbage til 1926.