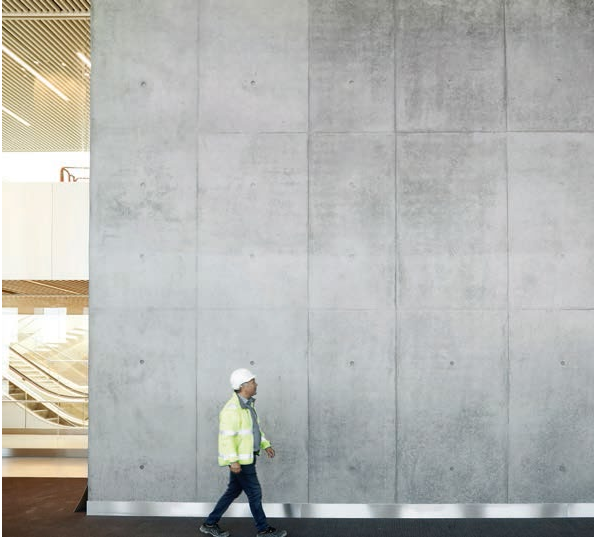


UNI-Wall®

Den ideelle in-situ løsning

UNI-Wall® er en selvkomprimerende og vibrationsfri beton, specielt udviklet til lodrette støbninger eller komplicerede støbninger i lukkede forme. UNI-Wall® er robust med særdeles gode flydeegenskaber.



UNI-Wall® er mørtelrig for i højere grad at opnå glatte og tætte overflader uden alt for mange grove luftblærer/-huller.

Fordele/udbytte

Fordelene er indlysende og primært knyttet til udførelsen:

- Færre mandetimer - øget effektivitet
- Forbedret arbejdsmiljø - ingen støj og vibrationer
- Nem at arbejde med – unikke flydeegenskaber
- Ingen leje og rengøring af vibrationsudstyr.

Anvendelse

UNI-Wall® har et bredt anvendelsesområde og kan med fordel anvendes til:

- Vægge og støttemure
- Søjler og bjælker
- Svært armerede konstruktioner med trange pladsforhold.

UNI-Wall® er ikke velegnet til vandrette støbninger, fx gulve og terrændæk. Her anbefales Lava beton® eller G-beton.

Kvalitet

UNI-Wall® opfylder kravene i EN 206 og DS/EN 206 DK NA. UNI-Wall® leveres som standard i aggressiv miljøpåvirkning, trykstyrkeklasse C35/45 i stenstørrelse 8 og 16 mm. Cementtype RAPID cement og ingen puzzolaner.

Forbehold

Tekniske informationer angivet i vejledninger, anvisninger, produktblade etc. er afgivet af Unicon A/S med det formål at hjælpe brugeren til at få det bedst mulige resultat. Disse informationer er almene retningslinjer baseret på mange års erfaring samt vor nuværende viden. Da arbejdsvilkår og -forhold hos brugeren ligger uden for vor kontrol, kan vi ikke påtage os et ansvar for de resultater, som en bruger måtte opnå ved anvendelse af disse informationer. Brugeren er forpligtiget til at foretage de i hans tilfælde nødvendige forholdsregler for at efterleve gældende regler og forskrifter. I øvrigt henvises til vore generelle salgs- og leveringsbetingelser.

Afbindingstiden kan forventes at være som ved traditionel beton, men vil i kolde perioder være længere.

Unicon A/S er systemcertificeret efter DS/EN ISO 9001 og produktcertificeret efter EN 206 samt DS/EN 206 DK NA. Certifikaterne er udstedt af det akkrediterede certificeringsorgan Dancert A/S og kan hentes på www.unicon.dk.

Udførelse og efterbehandling

Alle almindelige regler for planlægning, udførelse og efterbehandling skal overholdes.

Forud for støbning med UNI-Wall™ er det vigtigt, at forarbejdet er korrekt udført. Underlag og form skal være ren og det er vigtigt, at formen er tilstrækkelig tæt og dimensioneret for hydrostatisk tryk. Vær opmærksom på, at formens overflade og beskaffenhed har betydning for det endelige, visuelle udtryk.

Brug egnet formolie og følg leverandørens anvisning. Må ikke "tørre ud" og beskyt mod forurening.

Da UNI-Wall® er meget flydende, anbefales udstøbning med pumpe og gerne gennem studse monteret i formen. Kontakt Pumpeafdelingen herom.

Hvor der anvendes slange, bør den være neddykket i betonen eller meget tæt på betonoverfladen. Afstand mellem nedstik maks. 4-5 m. Pumpning bør ske kontinuert og kun stop, når slange flyttes. Anvend en moderat pumpehastighed og tilpas læssthørrelse hertil.

Kan under visse omstændigheder udlægges med bånd (fx lave støttevægge, mindre konstruktioner), vær dog opmærksom på båndets hældning under aflæsningen. Betonen må ikke styrtes.

Brug af motoriseret trillebør, dumper eller kranspand kan ikke anbefales, da risikoen for separation er stor.

UNI-Wall® flyder meget let og udstøbes uden brug af mekanisk vibrering. Støbning er specialarbejde, som kræver kompetence, rutine og omhyggelighed. Undgå sprøjt etc. og brug det rette sikkerhedsudstyr.

Miljøvaredeklarerationer (EPD'er)

Unicon har udarbejdet en række produktspecifikke EPD'er, som er tredje-parts verificerede og offentligt tilgængelige i EPD-Norges database. Kan ligeledes hentes på www.unicon.dk.

Unicon kan levere projektspecifikke EPD'er baseret på en specifik betonrecept i en bestemt konsistensvariant og med en bestemt maksimal stenstørrelse leveret med den aktuelle

kørselsafstand til byggepladsen. Der henvises til Unicons gældende prisliste.

Nærmere oplysninger om EPD'er fra Unicon kan hentes på www.unicon.dk.

Kontakt Unicon

Kontakt os for yderligere information på www.unicon.dk eller info@unicon.dk.

Forbehold

Tekniske informationer angivet i vejledninger, anvisninger, produktblade etc. er afgivet af Unicon A/S med det formål at hjælpe brugeren til at få det bedst mulige resultat. Disse informationer er almene retningslinjer baseret på mange års erfaring samt vor nuværende viden. Da arbejdsvilkår og -forhold hos brugeren ligger uden for vor kontrol, kan vi ikke påtage os et ansvar for de resultater, som en bruger måtte opnå ved anvendelse af disse informationer. Brugeren er forpligtiget til at foretage de i hans tilfælde nødvendige forholdsregler for at efterleve gældende regler og forskrifter. I øvrigt henvises til vore generelle salgs- og leveringsbetingelser.